

Soyez efficace et performant – partout et à tout moment

Quelle que soit la localisation de vos bureaux, vous avez probablement des employés, des départements ou des centres de service répartis sur toute la planète. Les avancées en matière de technologie et de communication ont incité à l'adoption d'espaces de travail virtuels et encouragé davantage d'employés à travailler à distance. Toutefois, pour le Service Desk IT, le support de ces effectifs géographiquement dispersés entraîne un ensemble de défis spécifiques. L'accès à distance aux postes de travail est une manière économique d'identifier et de résoudre rapidement les problèmes et d'augmenter la productivité des utilisateurs.

Avantages de Numara® FootPrints® Remote Manager

- ❖ Contrôlez à distance tout équipement, en tout lieu et à tout moment avec Service Anywhere et venez à bout des problèmes de la gestion à distance, notamment le franchissement d'un pare-feu sans VPN
- ❖ Supprimez les obstacles liés aux contraintes physiques du matériel
- ❖ Grâce à la mise en œuvre rapide des services de gestion à distance, les employés amortissent rapidement les investissements informatiques consentis
- ❖ Délai plus court de mise sur le marché avec moins d'interruptions système et une mise à disposition rapide en fonction des demandes

Les départements informatiques doivent aujourd'hui gérer à la fois le monde réel et le monde virtuel de même que les pressions et les obstacles spécifiques qui y sont associés. Les tâches quotidiennes, mises à jour de logiciels, déploiements de patches de sécurité ou même dépannages des postes de travail, doivent pouvoir être exécutées virtuellement aussi bien que localement, en toute confiance et en toute sécurité. Les responsables informatiques reconnaissent que la gestion des postes de travail, et notamment l'identification des problèmes et un meilleur contrôle des actifs de l'entreprise, quel que soit leur localisation, demeure une responsabilité majeure du département informatique et résulte souvent en un meilleur retour sur investissement.

Numara FootPrints Remote Manager donne aux responsables informatiques les moyens de gérer les actifs de l'entreprise et d'assurer un support cohérent pour les postes de travail. Les responsables informatiques peuvent intervenir dans l'environnement de travail virtuel aussi rapidement et efficacement qu'au siège de l'entreprise, répondre à des besoins client différents, en offrant une qualité de service différenciée et en réduisant les coûts d'exploitation et les dépenses en capital.

Gérez les postes de travail, partout, à tout moment et en tout lieu

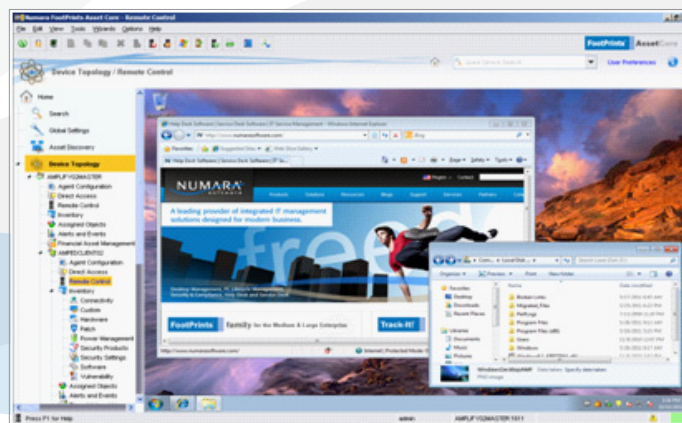
Prenons comme exemple l'employé travaillant à distance ou les commerciaux. Avec des ordinateurs et des actifs situés dans diverses zones géographiques, il est physiquement impossible de passer d'un ordinateur à un autre pour réparer le réseau ou gérer les problèmes de routine des postes de travail. Pourtant, il est toujours attendu du responsable informatique qu'il fournisse l'accès au réseau et résolve les problèmes. Il doit également régulièrement identifier et diagnostiquer les problèmes des postes de travail et entretenir ces actifs tout au long de leur cycle de vie.

Les utilisateurs peuvent rapidement, d'un simple clic, accorder l'accès à un représentant du support IT. En vous connectant à distance au poste de travail d'un utilisateur, vous pouvez résoudre des problèmes avec un accès de niveau administratif, identifier et annuler des changements récents susceptibles d'avoir contribué au problème ou installer des mises à jour logicielles ou des applications à la demande. Ces actions n'entraînent plus de temps perdu à relayer des instructions à l'utilisateur. Les employés sont généralement opérationnels et productifs beaucoup plus rapidement.

Les entreprises doivent optimiser efficacement leur infrastructure informatique pour continuer à fournir des services qui satisfont, voire dépassent, les attentes de leurs utilisateurs, tant virtuels que locaux, sans compromettre la qualité et la sécurité.

FootPrints family

- FP Incident&ProblemManager
- FP ChangeManager
- FP ConfigurationManager
- FP ServiceCatalogManager
- FP InventoryManager
- FP RemoteManager**
- FP DeploymentManager
- FP PatchManager
- FP DeviceManager
- FP VulnerabilityManager
- FP ComplianceManager
- FP PowerManager
- FP MigrationManager



Vue de l'administrateur IT sur un poste de travail utilisateur. Il peut y naviguer comme s'il travaillait physiquement dessus.

Fonctionnalités

- ❖ Support à distance – Visualisez et contrôlez les postes de travail des utilisateurs et résolvez rapidement les problèmes à distance.
- ❖ Service Anywhere – Permet d'étendre la portée du département informatique afin d'inclure non seulement les employés travaillant à domicile et les agences éloignées mais également les employés en déplacement et les sous-traitants qui ne sont pas connectés au réseau via un VPN et le franchissement de pare-feu
- ❖ Intégration de Intel® vPro – Permet aux administrateurs d'accéder aux ordinateurs même s'ils sont éteints ou si le système d'exploitation n'est pas opérationnel
- ❖ Options de sécurité – Assurez la confidentialité pendant toutes les sessions à distance grâce à des communications chiffrées, des sessions authentifiées et des confirmations utilisateur avant la connexion au réseau
- ❖ Mode utilisateur avancé – Exécutions à partir de la ligne de commande, transferts de fichiers, gestion du presse-papier et redémarrage de l'équipement cible
- ❖ Suivi d'audit – Fichier d'audit centralisé sur les sessions de contrôle à distance et les acquittements utilisateur
- ❖ Accès direct au périphérique – Regroupe les actions courantes effectuées sur les périphériques telles que la mise sous tension à distance, le contrôle de la connectivité, le redémarrage, l'arrêt, le résumé de la configuration, le transfert de fichiers, le contrôle à distance, la gestion du système de fichiers, du registre, des services, des processus et des événements Windows® et permet aux administrateurs d'exécuter l'une quelconque de ces fonctions lors de réglages ou de dépannages effectués en dehors des heures de travail.

La liberté de simplement... choisir

FootPrints Remote Manager fait partie d'une gamme complète de solutions de gestion IT intégrées. Chacun de ces produits automatise et simplifie un défi informatique spécifique et vous aide à réduire les coûts et à améliorer les niveaux de service. Élaborée dès le départ sous la forme d'un système modulaire mais néanmoins intégré, cette famille de technologies offre une solution unique et cohérente pour simplifier un ensemble très diversifié de besoins complexes en matière de gestion des services et du cycle de vie.

Imaginez... avoir toute latitude pour :

- ❖ Décider des composants ou produits pertinents pour votre entreprise
- ❖ Déployer FootPrints Remote Manager en mode SaaS ou avec une licence perpétuelle
- ❖ Gérer les diverses plates-formes à partir d'une seule console
- ❖ Investir dans un seul produit, une solution regroupant plusieurs produits ou toute la suite
- ❖ Acheter ce dont vous avez besoin et non ce que vous impose le fournisseur

Pour obtenir davantage d'informations sur les configurations d'utilisation minimum de FootPrints Remote Manager, consultez le document sur les spécifications techniques, disponible en ligne.

Qui sommes-nous ?

Créée en 1991, Numara® Software Inc. est un éditeur mondial majeur de solutions intégrées pour la gestion des opérations informatiques (ITOM). La gamme de solutions intégrées de Numara résout les difficultés liées à la gestion du cycle de vie des postes de travail, à la gestion des terminaux mobiles, au Help Desk et au Service Desk pour les équipements physiques, virtuels et mobiles, simplifiant et optimisant la gestion des opérations informatiques.



freedom
to simply **choose**
the right solution for you